

Bitumikatteet

- Plano- ja Plano Pro -bitumikattolaatat
- LiimaUltra-tiivissaumakate
- PintaUltra-kolmiorimakate

Decra-kiviteräskate

Aluskatteet ja -kermit

Tuotteet jyrkille katoille

Mitä jyrkempi katto on, sitä enemmän se vaikuttaa talon ulkonäköön. Jyrkille katoille tarkoitettuja bitumikatteita ovat bitumikattolaatat, kolmiorimakate ja tiivissaumakatteet.

Bitumikatteet ovat helposti työstettäviä ja tiiviitä, siksi ne soveltuvat erityisesti monimuotoisten kattojen tekemiseen. Muita bitumikatteen etuja ovat keveys, äänettömyys sekä laaja väri- ja muotovalikoima.



Plano

Perinteinen ja laadukas valinta

Plano-kattolaatat ovat laadukkaita, kestäviä ja helposti asennettavia katteita näyttävälle ja monimuotoisille katoille. Plano-kattolaatta soveltuu niin uudis- kuin korjausrakentamiseen. Liuskekivisirotepinta vaimentaa tehokkaasti

ulkopuolelta tulevia ääniä. Valittavana on laaja valikoima ympäristöön sopivia väri vaihtoehtoja sekä eri kuvio- ja muotovaihtoehtoja.

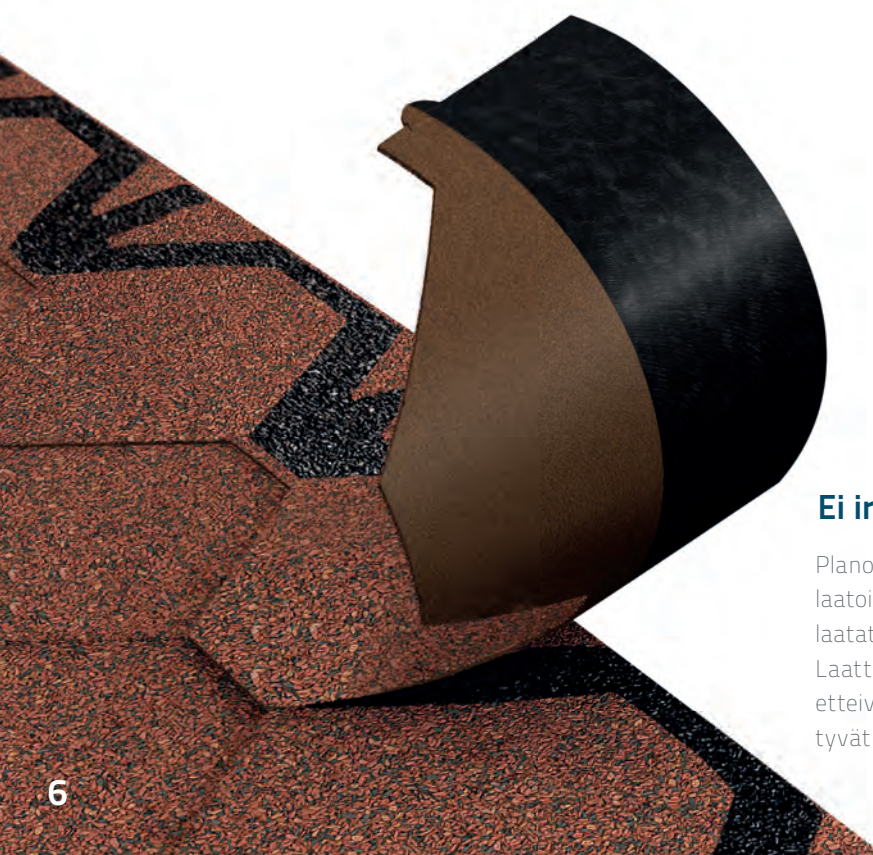
PlanoPro

Ammattimaista asennusnopeutta

Icopalin PlanoPro-kattolaatat vastaavat ulkonäöltään ja eristysominaisuuksiltaan perinteisiä kattolaattoja, mutta niiden asennustekniikka on askeleen kehittyneempi: PlanoPro-kattolaatoista ei tarvitse poistaa erillistä suojamuovia vaan laatat voidaan asentaa suoraan pakkauksesta katolle. Asennus on nopeampaa, työmaa pysyy siistimpänä ja näin säästetään myös jättekustannuksissa. Malliltaan PlanoPro vastaa Plano Natur -kattolaattaa. PlanoPro:ta asennettaessa harjalla ja räystäällä käytetään PlanoPro Combi-harja/räystääslevyä kuten muidenkin Plano-kattolaattojen kanssa. Plano-kattolaatat soveltuvat katoille, joiden kaltevuus on vähintään 1:5.

Miksi PlanoPro?

- Jopa 50 % perinteistä kattolaattaa nopeampi asennus
- Vähemmän muovijätettä
- Perinteinen, ympäristöön kauniisti sulautuva ulkonäkö



Ei irrotettavaa suojamuovia!

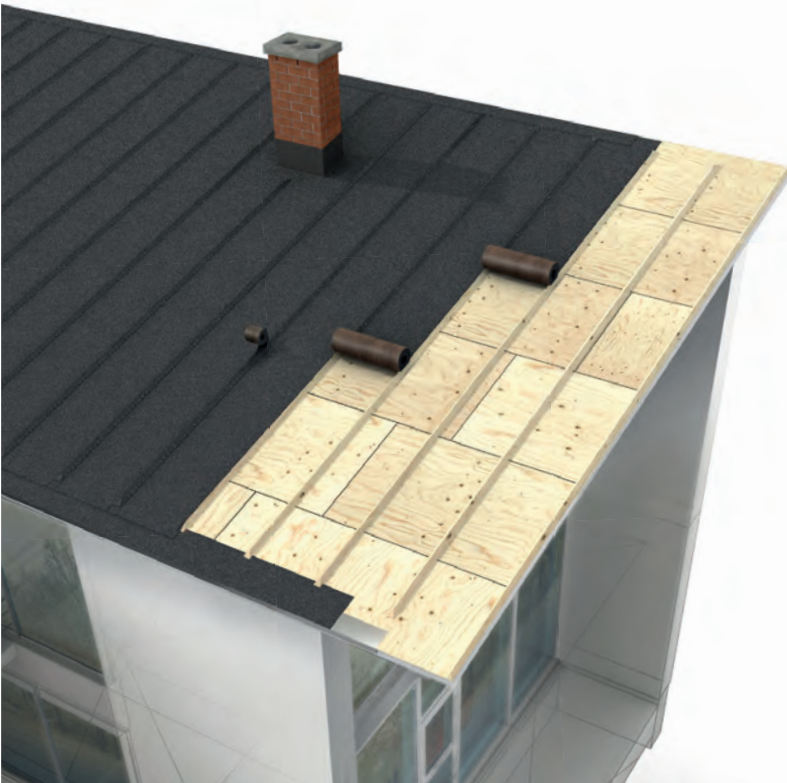
PlanoPro:n erikoisuus on sen kiinitystapa: PlanoPro-kattolaatoissa ei ole lainkaan irtireittävää suojamuovia, vaan laatat voidaan asentaa suoraan pakkauksesta katolle. Laattojen liima sekä pakkaustapa on kehitetty sellaisiksi, etteivät laatat tartu pakkauksessa toisiinsa, mutta kiinnittyvät katolla yhtä jäämäkästi kuin perinteiset kattolaatat.

LiimaUltra

ja TopSafe Noxite

Pitkäikäiset tiivissaumakatteet

Loiva harja- tai pulpettikatto edellyttää Suomen oloissa ehdottoman tiiviitä saumoja, jotka syntyvät LiimaUltralla ja TopSafe Noxitella vuorenvarmasti. Lujat liimapinnat kiinnittävät kermit toisiinsa vedenpitävästi. Joustavat tiivissaumakatteet taipuvat vaikeisiin mutkiin ja jireihin ja myötäilevät murtumatta rakenteiden liikkeitä. Asentaminen sujuu jokamiehen työkaluilla. LiimaUltra ja TopSafe Noxite sopivat uusille ja vanhoille katoille joiden kaltevuus on 1:10 tai jyrkempi.



PintaUltra

Kolmiorimakate perinteisellä, arvokkaalla ulkonäöllä

PintaUltra-kolmiorimakate on perinteikäs kattamisratkaisu. Sitkeä ja joustava kumibitumiseos ja vahvistettu tukikerros varmistavat, että PintaUltra kestää vuodesta toiseen ankarrisakin sääoloissa. PintaUltra sopii niin uusille kuin korjaustarpeessa oleville katoille, joiden kaltevuus on vähintään 1:3.



UUTUUS!

TopSafe Pro

TopSafe Pro tiivissaumakate kattojen ja parvekeiden/terassien vedeneristykseen.

Vesikaton minimikaltevuus 1:20, rullakoko 1x8m.

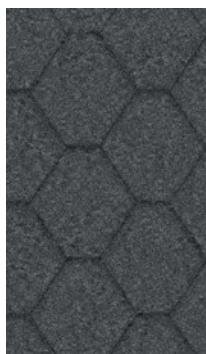
Bitumikatteiden malli- ja värivalikoima

PlanoPro

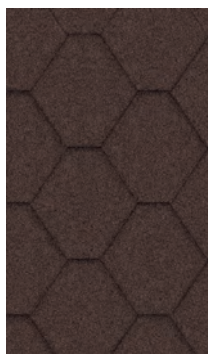
Grafiitinmusta



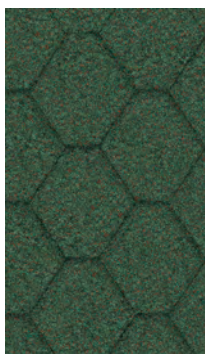
Hiilenharmaa



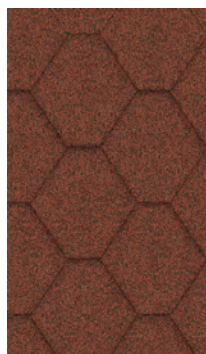
Luonnonruskea



Metsänvihreä

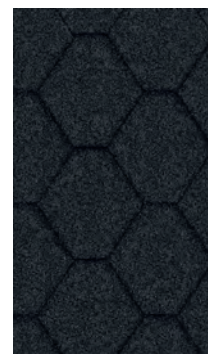


Tiilenpunainen



Plano Natur

Musta



Plano Claro

Merensininen



Tiilenpunainen



Metsänvihreä



Luonnonruskea

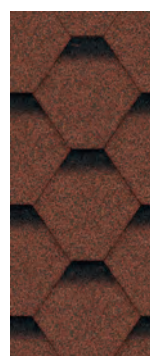


Plano Tema

Metsänvihreä



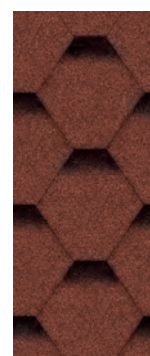
Tiilenpunainen



Luonnonruskea

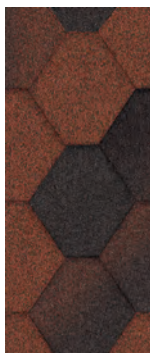


Karpalopunainen



Plano Antik

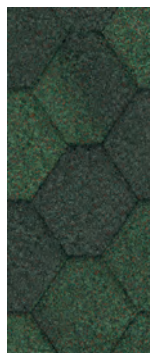
Tiilenpunainen



Luonnonruskea

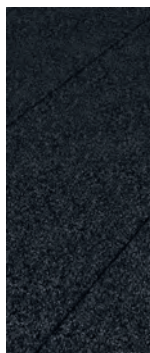


Metsänvihreä

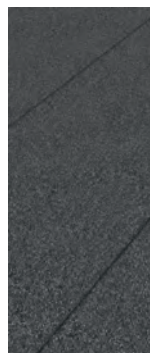


LiimaUltra- ja TopSafe Noxite-tiivissaumakatteet

Grafiitinmusta



Hiilenharmaa



Metsänvihreä



Tiilenpunainen



TopSafe Noxite
(vaal.harmaa)

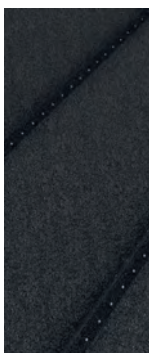


PintaUltra-kolmiorimakate

Grafiitinmusta



Musta



Hiilenharmaa



Metsänvihreä



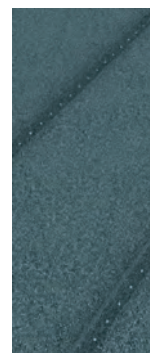
Tiilenpunainen



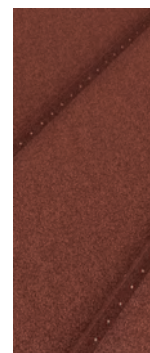
Luonnonruskea



Merensininen



Karpalopunainen



Menekkitaulukot

Plano ja PlanoPro

Näitä tarvitetset	Menekki
Kattolaatta (3 m ² /pkt)	Katon pinta-ala +5 %
Aluskermi ks. kohteeseen soveltuvin aluskermi valintataulukosta s. 16	Katon pinta-ala +15 %
Päätyräystäspelti (2 m/kpl)	Päätyräystään pituus
Sivuräystäspelti (2 m/kpl)	Sivu- eli alaräystään pituus
Combi-harja/räystäslievä	PlanoPro Combi: 10 m harjaa tai 10 m räystästä/pkt Plano Natur Combi: Harjojen ja sivuräystäiden kokonaispituus (9,6 m harjaa tai 16 m räystästä/pkt)
PintaUltra (0,7 m x 10 m)	Jiirin kokonaispituus + ylösnostot
Läpivientitiivisteet	Läpivientien määrän mukaan
Alipainetuuletin	Tarpeen mukaan
Huopanaulat, leveäkantaiset (25...35 mm)	n. 1 kg/10 m ²
Saumaliima/kumibitumiliima	Räystä: 0,1 l/m + jiiri: 0,4 l/m + piiput 3 l/piippu

PintaUltra

Katto m ²	Rullia (7 m ²)	Kaistanauja rll	Huopanauloja/kg (25 x 28)	Kolmio-rimaa (jm)	Lankanauloja/kpl (75 x 28)	Saumaliimaa/l
50	9	9	4	70	280	8
100	17	17	8,5	140	560	10
150	25	25	12,5	210	840	12
200	33	33	16,5	280	1120	15
300	50	50	25	420	1680	21
400	66	66	33	560	2240	27
500	82	82	41	700	2800	33

Rullakoko 0,7 x 10 m, paino 28 kg.

LiimaUltra ja TopSafe Noxite

Katto m ²	Rullia (m ²)	Huopanauloja/kg (25 x 28)
50	8	1,8
100	15	3,4
150	22	5
200	29	6,6
250	36	8,2
300	44	10
400	58	13,2
500	72	16,4

Rullakoko 1 x 8 m, paino 32 kg.